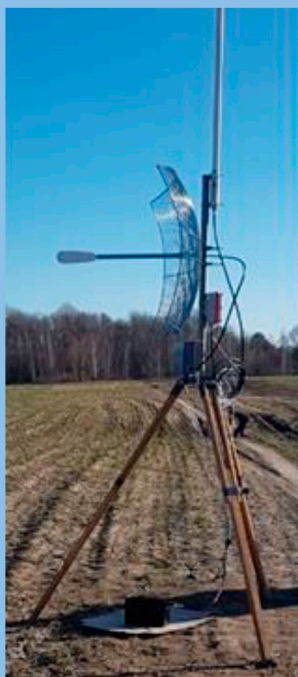


## **БАЗОВАЯ СТАНЦИЯ С УДАЛЕННЫМ ДОСТУПОМ В ИНТЕРНЕТ**

**Назначение:** предназначена для:

- удаленного доступа в сотовую сеть, включая интернет, из районов где не обеспечивается или отсутствует сотовая связь;
- приема и передачи информации с датчиков давления, температуры, влажности, метана, концентрации углекислого газа, уровня жидкости и др.;
- приема и передачи информации о состоянии биологически активных объектов (крупного рогатого скота, овец и др. животных) агрохозяйств.

### **Технические характеристики:**



3. Дальность радиосвязи в сельской местности, км:  
- до 20.
4. Количество каналов: - 8.
5. Канал связи с сервером: - Ethernet, GSM 3G, 4G, Wi-Fi.
6. Стандарты беспроводной связи: 802.11a, 802.11ac, 802.11g, 802.11n.
7. Операционная система: - Linux.
8. GPS приемник со встроенной антенной
9. Напряжение питания 12...48 В.
10. Маршрутизатор TL-MR3220.
11. Модем 3G-4G Huawei E3372.
12. Диапазон рабочих температур, °C: - -40...+70 .